



OPGEPAST VOOR VALPARTIJEN OP DE BEGANE GROND

Bijna 20% van alle arbeidsongevallen in België is een valpartij. Daarom geven we u graag hieronder inzicht in een aantal risico's:

DE BELANGRIJKSTE OORZAKEN

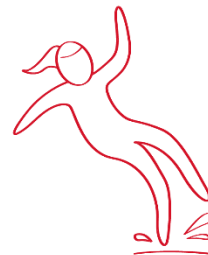
1. STRUIKELEN

- Rondslingerende voorwerpen zoals speelgoed of schoenen
- Versperde doorgangen
- Onvoldoende verlichting
- Een oneffen ondergrond met bvb. losse tegels of een hoogteverschil
- Huisdieren
- Tapijten met opgekrulde randen
- Elektrische snoeren
- Verkeerde schoenen of losse veters



2. UITGLIJDEN

- Een gepoetste of natte vloer
- Een gladde bad- en douchecabine
- Kleine tapijten die makkelijk schuiven



DE GROOTSTE RISICO'S

1. Natte of oneffen vloer
2. Gladde of losse vloerbekleding
3. Weersomstandigheden (bv. ijs, sneeuw)
4. Onvoldoende verlichting
5. Losse kabels of rondslingerende voorwerpen
6. Rommel (bv. dozen, papier, afval)
7. Afleiding (bv. lezen, gsm)
8. Onaangepaste schoenen

DE MOGELIJKE GEVOLGEN

1. VERWONDINGEN

- Schaafwonden
- Kneuzingen
- Verstuikingen
- Breuken
- Inwendige bloedingen



2. VERDERE COMPLICATIES

- Afwezigheid van korte of langere duur
- Blijvende letsels

ALGEMENE PREVENTIEMAATREGELEN

KLANT	HUISHOUDHULP
HOU HET ORDELIJK.	
<ul style="list-style-type: none">• Ruim rondslingerende voorwerpen op (speelgoed, schoenen, kledij ...)• Zet alles op zijn plaats. Ook het terras, de tuin en de garage dienen netjes te zijn.	<ul style="list-style-type: none">• Ruim gemorste producten onmiddellijk op.• Zorg dat doorgangen vrij zijn en blijven terwijl u aan het werk bent.
HOU DOORGANGEN VRIJ.	
<ul style="list-style-type: none">• Laat geen schoenen staan voor deuropeningen.• Breng huisdieren naar een veilige plek.• Zorg steeds voor voldoende verlichting.	<ul style="list-style-type: none">• Laat uw materiaal niet in de weg staan en ruim alles onmiddellijk op na gebruik.
DRAAG AANGEPAST SCHOEISEL.	
<ul style="list-style-type: none">• Uw huishoudhulp moet voor de veiligheid met schoenen werken.	<ul style="list-style-type: none">• Geen losse veters!• Niet op kousen rondlopen.• Draag de veiligheidsschoenen die u kreeg in het JobCenter.
WEES AANDACHTIG VOOR DE VLOER.	
<ul style="list-style-type: none">• Onderhoud vloeren, vloerbedekking en trappen regelmatig zodat deze niet loskomen en een risico kunnen vormen.• Informeer uw huishoudhulp van bekende risico's in uw woning.	<ul style="list-style-type: none">• Let op kabels, een oneffen ondergrond, losse tegels, tapijten ...• Stap niet op net gepoetste vloeren die nog nat zijn.
HOU REKENING MET DE WEERSOMSTANDIGHEDEN	
<ul style="list-style-type: none">• Voorzie een tapijt waar uw huishoudhulp de voeten kan afvegen bij nat weer.• Maak looppaden steeds ijs- en sneeuwvrij.	<ul style="list-style-type: none">• Wees extra voorzichtig bij nat weer. Droog uw schoenen goed af bij het betreden van de woning zodat ze niet kunnen glijden.